



# レンズマッピングシステム

**VX** 40  
Lensmeter

Visionixのウェーブフロントテクノロジーに基づく新世代の全自動レンズマッピングシステム。ボタン1つを押すだけで左右のフレームを連続で自動測定できます。



## 全自動・高精度

VX40には革新的なフレームサポートシステムが搭載されています。高い測定精度と全自動測定を両立しました。

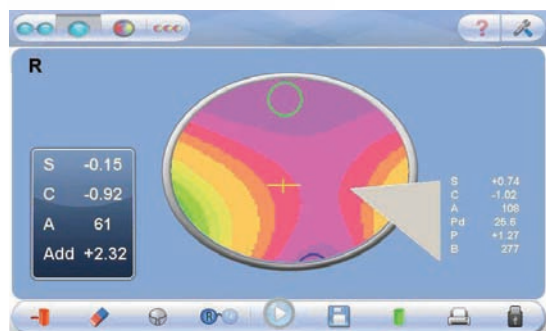
## かんたん操作

独自のレンズホルダーシステムにより、片手だけですばやくフレームを挿入できます。測定ボタンを押すと自動で測定がはじまり、短時間で左右フレームの測定が完了します。

## レンズタイプ自動検知機能

累進焦点や、デスクワーク用、単焦点、バイフォーカルレンズといった様々なタイプのレンズを自動検知します。

幅広いレンズのテクノロジーやブランドに適合します。



## 充実した解析機能

レンズ上のあらゆるポイントの観察が可能です。

累進焦点やフリーフォームレンズの解析もお任せください。

## 累進焦点レンズを比較

広範囲にわたってレンズを観察できます。

フリーフォーム累進焦点レンズの比較も可能です。

## テクニカルデータ

### 一般仕様

外形寸法	220(幅) X 240(奥行) X 455(高さ) mm
重量	9.1 Kg
プリンター	内蔵
画面	LCD 16Mカラー 7インチ
光源	LED 730 nm
使用条件	10~40°C
電源	100 V 50/60 Hz
データ出力	RS232 Bluetooth

### 測定範囲

球面度数	-15.00D ~ +10.00D (0.01, 0.06, 0.125, 0.25Dステップ)
シリンダー度数	0 ~ 10.00D (0.01, 0.06, 0.125, 0.25Dステップ)
シリンダー軸	0 ~ 180° (1° ステップ)
加入度数	0 ~ ±3.5D (0.01, 0.06, 0.125, 0.25Dステップ)
プリズム	0 ~ ±10 Δ (0.01 Δステップ)
PD測定	単眼/両眼
シリンダー	-、+

記載の内容および仕様は予告なしに変更することがあります。

以下のURLまたは二次元バーコードから、製品の紹介動画をご覧ください。

<http://visionix-vx40.com/>



製造元: Luneau SAS(仏)



輸入販売元

株式会社 **コーナン・メディカル**

〒662-0976 兵庫県西宮市宮西町10-29

西宮営業部: TEL 0798-36-3455 FAX 0798-33-0334

東京営業所: TEL 03-5337-2025 FAX 03-5337-2026

<http://www.konan.com/>

4000.16.04B