

# 蛇口からの逆汚染をシャットアウト。 電気分解を応用した、超精密濾過システム。

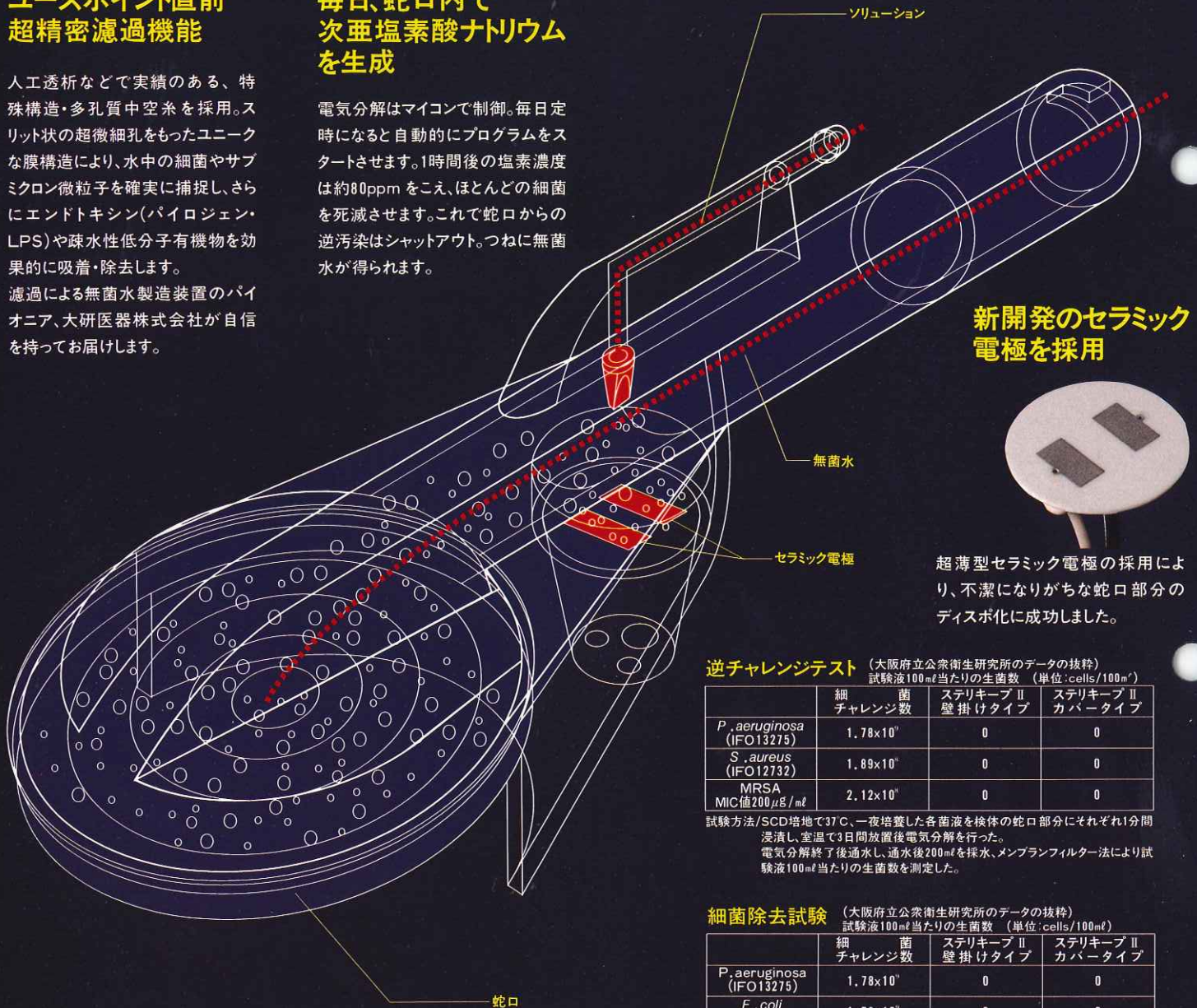
次亜塩素酸ナトリウム生成により、無菌・パイロジェンフリー水を安定供給する超精密濾過装置それがステリキープⅡ。医療用手洗い水の基本は無菌です。

## ユースポイント直前 超精密濾過機能

人工透析などで実績のある、特殊構造・多孔質中空糸を採用。スリット状の超微細孔をもったユニークな膜構造により、水中の細菌やサブミクロン微粒子を確実に捕捉し、さらにエンドトキシン(パイロジェン・LPS)や疎水性低分子有機物を効果的に吸着・除去します。濾過による無菌水製造装置のパイオニア、大研医器株式会社が自信を持ってお届けします。

## 毎日、蛇口内で 次亜塩素酸ナトリウム を生成

電気分解はマイコンで制御。毎日定時になると自動的にプログラムをスタートさせます。1時間後の塩素濃度は約80ppmをこえ、ほとんどの細菌を死滅させます。これで蛇口からの逆汚染はシャットアウト。つねに無菌水が得られます。



## 新開発のセラミック 電極を採用

超薄型セラミック電極の採用により、不潔になりがちな蛇口部分のディスポ化に成功しました。

### 逆チャレンジテスト (大阪府立公衆衛生研究所のデータの抜粋) 試験液100ml当たりの生菌数 (単位: cells/100ml)

	細菌 チャレンジ数	ステリキープⅡ 壁掛けタイプ	ステリキープⅡ カバータイプ
<i>P. aeruginosa</i> (IFO13275)	1.78×10 <sup>6</sup>	0	0
<i>S. aureus</i> (IFO12732)	1.89×10 <sup>6</sup>	0	0
MRSA MIC値200μg/ml	2.12×10 <sup>6</sup>	0	0

試験方法/SCD培地で37℃、一夜培養した各菌液を検体の蛇口部分にそれぞれ1分間浸漬し、室温で3日間放置後電気分解を行った。電気分解終了後通水し、通水後200mlを採水、メンブランフィルター法により試験液100ml当たりの生菌数を測定した。

### 細菌除去試験 (大阪府立公衆衛生研究所のデータの抜粋) 試験液100ml当たりの生菌数 (単位: cells/100ml)

	細菌 チャレンジ数	ステリキープⅡ 壁掛けタイプ	ステリキープⅡ カバータイプ
<i>P. aeruginosa</i> (IFO13275)	1.78×10 <sup>6</sup>	0	0
<i>E. coli</i> (IFO3806)	1.78×10 <sup>6</sup>	0	0
MRSA MIC値200μg/ml	1.78×10 <sup>6</sup>	0	0

試験方法/SCD培地で37℃、一夜培養した各菌液1mlをフィルター入口より注入し、通水後200mlを採水し、メンブランフィルター法により試験液100ml当たりの生菌数を測定した。

蛇口



# STERIKEEP II

Medical faucet supplying  
Bacteria free water  
For Surgical Operation

医療用手洗い水装置ステリキープII

## 装置は壁掛けタイプと流し台ユニットタイプ(カバータイプ)の2種



DK1-SK2W

### ■壁掛けタイプ

コンパクトで場所を選ばず、無菌水を必要とするあらゆるシーンで使用できます。オプションとして、壁掛けタイプのブラシケースやソープディスペンサーもご用意できます。

### ■メンテナンスフリー

日常のメンテナンスはほとんど不要です。年に一回無菌フィルターをはじめ蛇口、チューブ類を交換して下さい。交換作業も簡単。工具なしで行えます。交換部品は一式でセットになっています。



### ■特殊形状シンク

水が飛び散らない特殊形状シンク。  
●シンクの手前側の面に角度をもたせてあるため、流れ出た水はシンク壁面に向かってはねかえり、手前に飛び散る心配がありません。また、シンク上面の縁にも角度をもたせ、縁に付着した水滴が外にこぼれ出ることなく、シンク内に流れ落ちるよう、特殊形状を採用しました。

### STERIKEEP-II + DAIKEN



### ■使いやすいマイコン制御パネル

見やすいパネルで装置のあらゆる情報が確認できます。

- 時計を内蔵。
- タイマー機構装備。予めセットされた時間が経過すると、電子音でお知らせします。手洗い時間の管理に役立ちます。
- 毎日の殺菌・電気分解プロセスをモニタリングします。
- 無菌フィルターの交換時期をお知らせし、蛇口を清潔にできます。交換部品の管理を支援します。
- 万一蛇口に触れたときなどは随時手動で殺菌・電気分解ができます。



DK1-SK22

### ■流し台ユニットタイプ

多くの人が利用できる本格的な装置です。手術室前室などに最適。



### ■使いやすい付属品

ソープディスペンサーやブラシケースは空気圧自動式。操作性の良いフットスイッチにより、手を触れることなく使用できます。(単品での販売も行っています)

### ■オプション

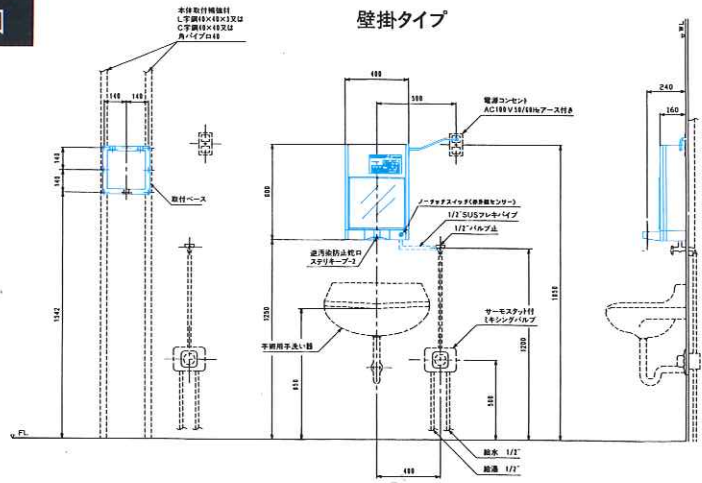
- 全面鏡タイプもご用意できます。
- ディスポーザブル滅菌タオルワイペル及びワイペルホルダー(スタンドタイプと壁掛けタイプ)があります。(単品での販売も行っています)
- 水圧の低い場合には、加圧ポンプもご用意できます。



ワイペルホルダー  
DK1-RD360S

# ●医療用手洗い水装置ステリキープⅡ 取付け標準図

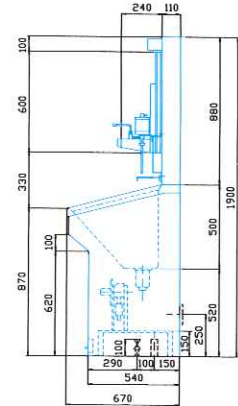
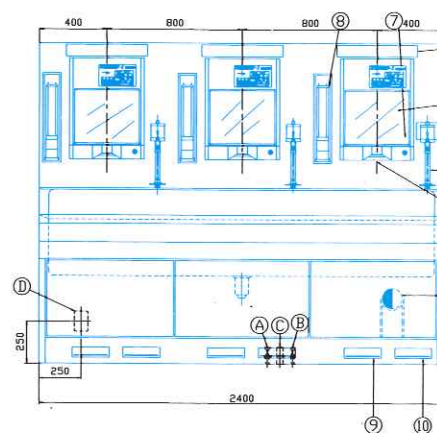
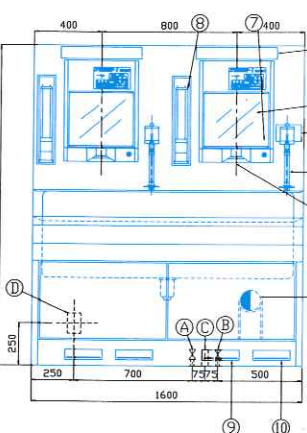
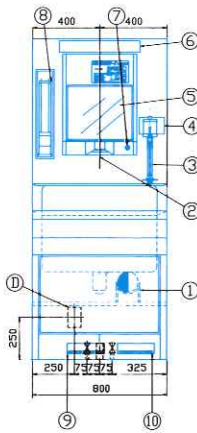
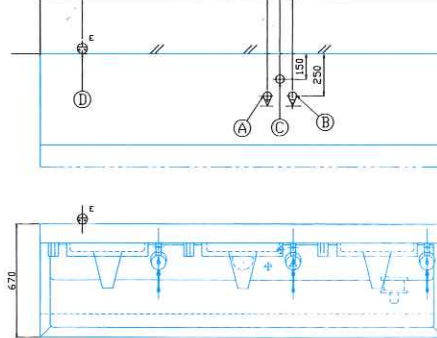
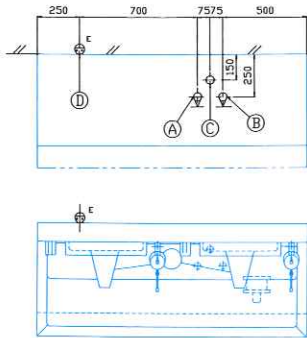
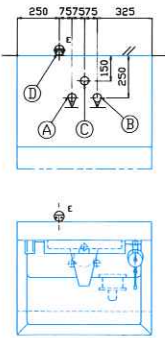
- ① ミキシングバルブ(AQUASUPER®)
- ② 逆汚染防止蛇口
- ③ ソープディスペンサー
- ④ メインスイッチ
- ⑤ 鏡
- ⑥ 蛍光灯
- ⑦ ノータッチスイッチ(赤外線センサー)
- ⑧ ブラシケース
- ⑨ ブラシ用フットスイッチ
- ⑩ ソープ用フットスイッチ
- A 給湯1/2"バルブ止め
- B 給水1/2"バルブ止め
- C 排水40A
- D 電源コンセント AC100V 50/60Hzアース付



流し台ユニット(1人用)

流し台ユニット(2人用)

流し台ユニット(3人用)



## ●仕様一覧表

1 名称	医療用手洗い水装置ステリキープⅡ				
	壁掛けタイプ	カバータイプ	流し台ユニット(1人用)	流し台ユニット(2人用)	流し台ユニット(3人用)
2 型式	DKI-SK2W	DKI-SK2C	DKI-SK21	DKI-SK22	DKI-SK23
3 本体外形寸法	W400×H645×D160	W440×H600×D150	W800×H1900×D670	W1600×H1900×D670	W2400×H1900×D670
4 入力電源	AC100V 50/60Hzアース付				
5 消費電力	20W	20W	200W	350W	500W
6 所要給水圧力	1.2 kg/cm <sup>2</sup> 以上 3 kg/cm <sup>2</sup> 以下				
7 所要給湯圧力	1.2 kg/cm <sup>2</sup> 以上 3 kg/cm <sup>2</sup> 以下				
8 処理方式	超精密濾過	超精密濾過	超精密濾過 (DKI-SK2C×1台) を標準装備	超精密濾過 (DKI-SK2C×2台) を標準装備	超精密濾過 (DKI-SK2C×3台) を標準装備
9 水処理能力	1蛇口当り約6ℓ/min				
10 出水方式	ノータッチ式センサースイッチ				
11 常用使用水温	45℃以下				
12 本体側給水管径	-	-	-	1/2" (15A)	-
13 本体側給湯管径	-	-	-	1/2" (15A)	-
14 本体側給湯管径	1/2" (15A)		-	-	-
15 本体側排水トラップ	-	-	1/2"ネジ防臭排水トラップ (外径φ38VP用) (ナット付き)		
16 ブラシケース	オプション		1個	2個	3個
17 ソープディスペンサー	オプション		1個	2個	3個
18 蛍光灯(15W)	-	-	1本	2本	3本
19 鏡	1蛇口当り1枚				
20 本体材質	ステンレス鋼				
21 総重量	約20kg	約20kg	約100kg	約175kg	約250kg

※青表示以外は全て材料、工事共購入者側のご負担にてご準備ください。

※仕様は予告なく変更する場合がありますのでご了承ください。



# 本体各部の名称

